



Examen 01

► Completa

1 ¿Cómo se conoce a los seres formados por muchas células?

2 Menciona las partes de la célula:

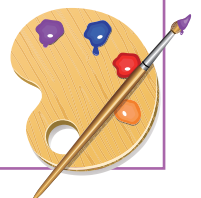
3 ¿Cómo funciona el sentido de la vista?

4 Menciona dos formas de cuidar el olfato

a)

b)

5 Dibuja la lengua y señala los diferentes sabores que nos permite captar.



6 El encargado de transmitir los sonidos al cerebro es

7 ¿Cuál es la función principal de los huesos?

8 ¿Qué huesos encontramos en tronco?

9 ¿Cómo puedes cuidar tus articulaciones?

a) _____

b) _____

10 ¿Cuál es la función de los músculos?

11 Une según corresponda

músculos voluntarios •

• pulmones, corazón

músculos involuntarios •

• brazo, pierna, boca

12 Encuentra las siguientes palabras en el pupiletras

- ▶ Corpúsculo
- ▶ Meissner
- ▶ Krause
- ▶ Pacini
- ▶ Ruffini
- ▶ Merkel

A	S	C	O	R	P	U	S	C	U	L	O	D
B	R	T	U	V	W	X	Y	Z	A	B	C	E
M	Q	F	J	F	L	M	N	Ñ	O	P	Q	R
E	P	G	V	U	K	R	A	U	S	E	T	S
I	O	H	W	X	Y	U	Z	A	B	C	D	E
S	Ñ	I	M	L	K	F	J	I	H	G	F	M
S	N	U	T	S	R	F	Q	P	O	Ñ	N	E
N	M	V	W	X	Y	I	Z	A	B	C	D	R
E	L	M	L	K	J	N	I	H	G	F	E	K
R	K	N	Ñ	O	P	I	Q	R	S	T	U	E
C	J	E	D	C	B	A	Z	Y	X	W	V	L
D	I	F	G	H	I	J	K	L	M	N	Ñ	O
E	M	Z	Y	X	W	U	U	T	S	R	Q	P
F	G	A	B	P	A	C	I	N	I	C	D	E

