

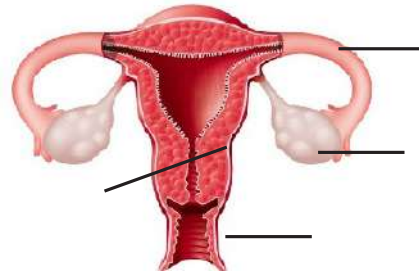
Marca la alternativa correcta:

6. Es un ser vivo productor de la cadena alimentaria:
- Jaguar
 - Alacrán
 - Gallito de las rocas
 - Huapo colorado
 - Algarrobo
7. Es un animal carroñero.
- Buitre
 - Loro
 - Tucán
 - Abeja reina
 - Cabra
8. La llama es _____.
- un ser vivo autótrofo
 - un ser vivo consumidor primario
 - un ser vivo consumidor secundario
 - un ser vivo consumidor terciario
 - un ser vivo supercarnívoro
9. El águila es un:
- supercarnívoro
 - carnívoro
 - herbívoro
 - carroñero
 - productor
10. El puma de los andes ¿en qué orden de los consumidores se encuentra?
- Primer
 - Segundo

- Tercer
- Cuarto
- Quinto

11. Escribe verdadero (V) o falso (F) según corresponda.
- La estrella de mar se reproduce por gemación. ()
 - La tenia se reproduce asexualmente por regeneración. ()
 - La levadura es un ser sexual. ()
 - El gato es un ser asexual. ()
- VFVF
 - FVFF
 - FFFF
 - VVVV
 - FFFV

12. Observa esta figura del aparato reproductor femenino y escribe el nombre de los órganos señalados.



13. Órgano de la mujer que alberga al embrión y feto:
- Vagina
 - Útero
 - Trompas de Falopio
 - Clítoris
 - Ovarios

14. Completa los casilleros con las letras que faltan para completar el nombre de los órganos del aparato reproductor masculino.

1

| | | | | | | | | | |
|--|---|---|--|--|--|--|---|---|--|
| | E | S | | | | | L | O | |
|--|---|---|--|--|--|--|---|---|--|

2

| | | | | | | | |
|---|---|---|--|--|--|--|--|
| P | R | O | | | | | |
|---|---|---|--|--|--|--|--|

3

| | | | |
|--|--|--|---|
| | | | E |
|--|--|--|---|

4

| | | | | | | | | | | | | | | | | |
|---|---|--|--|--|--|--|--|---|--|--|---|---|--|--|--|--|
| C | O | | | | | | | O | | | F | E | | | | |
|---|---|--|--|--|--|--|--|---|--|--|---|---|--|--|--|--|

Marca la alternativa correcta.

- 15.** El comensalismo ocurre entre dos especies llamadas:
- a) Hongo y alga
 - b) Piojo y niño
 - c) Tiburón y rémora
 - d) Tenia y hombre
 - e) Pingüino y abeja
- 16.** Una relación intraespecífica se caracteriza por:
- a) Los seres que participan son iguales.
 - b) Los seres que participan son de una población
 - c) Los seres que participan son de distintas especies
 - d) Los seres que participan son de un ecosistema acuático.
 - e) Ser positiva.
- 17.** En la relación entre una pulga y un perro, ¿qué ser vivo es el parásito?
- a) Perro
 - b) Pulga
 - c) Perro y pulga
 - d) Siempre el perro
 - e) Ninguno es el parásito
- 18.** ¿Qué relación interespecífica existe entre el hongo y el alga?
- a) Parasitismo
 - b) Comensalismo
 - c) Mutualismo
 - d) Relación familiar
 - e) Relación gregaria
- 19.** Una relación interespecífica es aquella que ocurre con:
- a) Seres vivos de una población
 - b) Seres vivos de una comunidad
 - c) Una familia
 - d) Padres e hijos
 - e) Hijos y nietos
- 20.** Ser vivo que desarrolla relación familiar:
- a) Bacteria
 - b) Hongo
 - c) Virus
 - d) Planta
 - e) Gallina

