



FICHAS PARA PRIMARIA

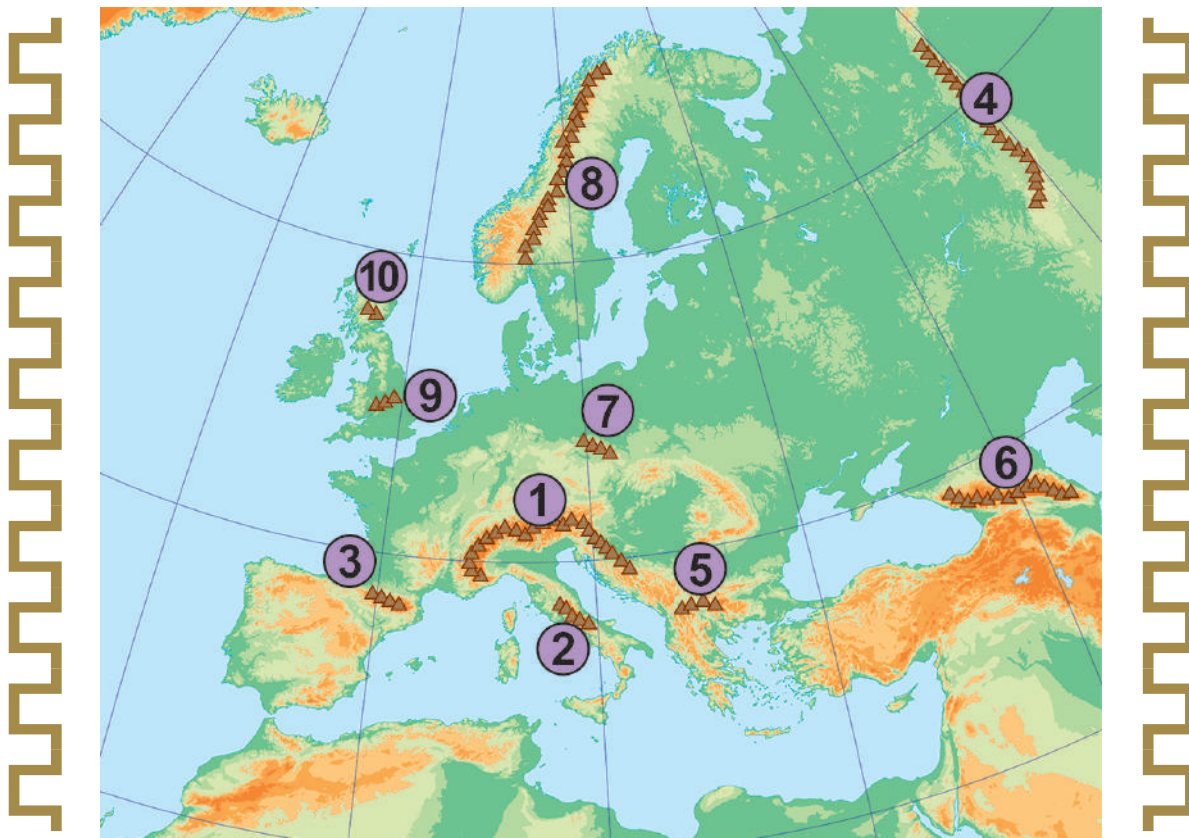
CUARTO GEOGRAFÍA



El Continente de las Luces II: Europa

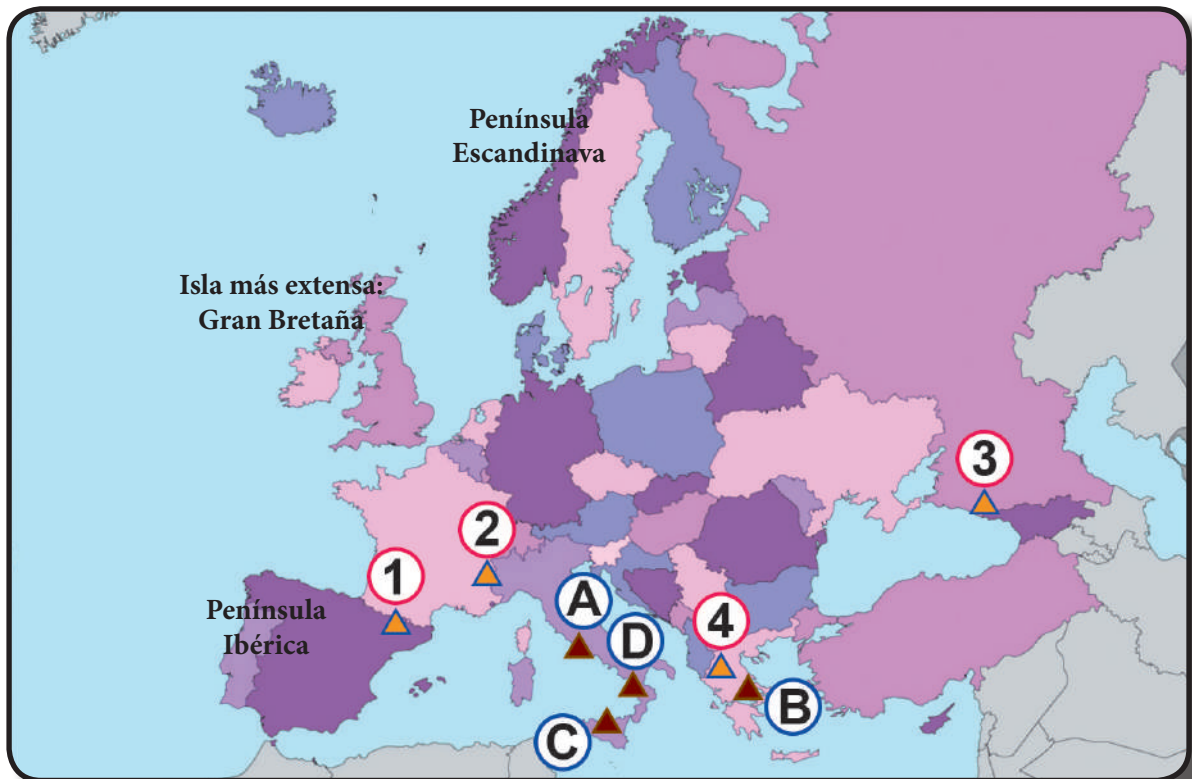
- ▶ Europa es uno de los continentes más antiguos del planeta, siendo su altura media de apenas 230 metros (el más llano de todos los continentes).
- ▶ Es una enorme península unida a Asia (con el cual toma el nombre de Eurasia).
- ▶ Es el segundo continente más pequeño después de Oceanía.
- ▶ Está formado fundamentalmente por penínsulas (8%) e islas (27%).

Observa con atención el siguiente mapa físico (orográfico o de relieves) de este continente:



- | | |
|-------------|------------------------|
| 1. Alpes | 6. Cáucaso |
| 2. Apeninos | 7. Cárpatos |
| 3. Pirineos | 8. Montes Escandinavos |
| 4. Urales | 9. Montes Peninos |
| 5. Balcanes | 10. Montes Grampianos |

Montañas y volcanes importantes de Europa



- | | |
|--|-------------------------------|
| 1. Monte Aneto (España: 3404 msnm.) | A. Volcán Estrómboli (Italia) |
| 2. Mont Blanc (Francia - Italia: 4807 msnm.) | B. Volcán Santorín (Grecia) |
| 3. Elbrus (Rusia: 5642 msnm.) | C. Volcán Etna (Italia) |
| 4. Monte Olimpo (Grecia: 2911 msnm.) | D. Volcán Vesubio (Italia) |

¿Sabías que...?

El volcán HEKLA, en Islandia, hizo erupción por última vez en 1981. Tiene aprox. 1400 msnm.

Recuerda que...

Europa también tiene a las penínsulas de Turquía, Grecia, Itálica y de Kola (Rusia).

Retroalimentación

- | | |
|---|---|
| 1. Menciona el nombre de tres volcanes importantes de Europa.

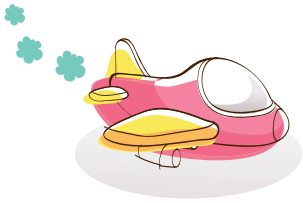
_____ | 3. ¿En qué países se localizan el Monte Aneto, Mont Blanc y el Elbrus, respectivamente?

_____ |
| 2. ¿Qué porcentaje de penínsulas e islas conforman Europa?
_____ | 4. Menciona el nombre de cuatro cordilleras importantes de Europa.

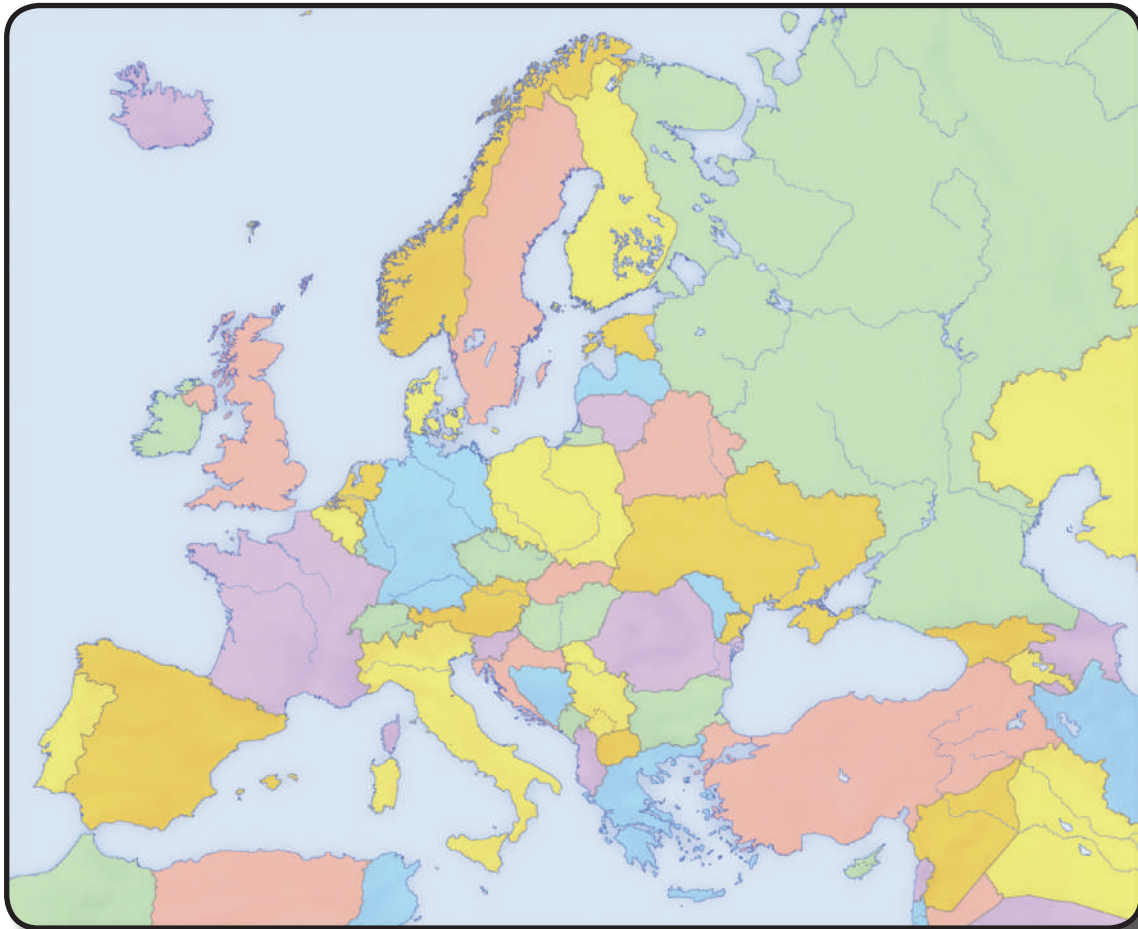
_____ |

Trabajando en clase

En el siguiente mapa de Europa, localiza y dibuja las siguientes formas de relieve:



- | | |
|----------------------|--------------------------|
| 1. Volcán Etna | 6. Montes Grampianos |
| 2. Volcán Santorín | 7. Monte Elbrus |
| 3. Los Alpes | 8. Península Escandinava |
| 4. Península Ibérica | 9. Montes Urales |
| 5. Volcán Estrómboli | 10. Montes Pirineos |



Verificando el aprendizaje

- Los volcanes Etna y Santorín pertenecen, respectivamente, a _____.
 - India y China
 - Italia y Alemania
 - Alemania y Grecia
 - Italia y Grecia
 - Francia y Rusia
- Una de las siguientes formas de relieve no corresponde al continente europeo:
 - Volcán Etna
 - Volcán Estrómboli
 - Volcán Ojos del Salado
 - Los Alpes
 - Los Peninos

3. Es la cordillera más importante de Europa:
- a) Himalaya
 - b) Los Andes
 - c) Alpes
 - d) Peninos
 - e) Grampianos
4. La península Escandinava corresponde a los países de _____.
- a) Francia e Italia
 - b) España y Portugal
 - c) Noruega, Suecia y Finlandia
 - d) Inglaterra, Gran Bretaña y Reino Unido
 - e) Francia, Rusia y Alemania
5. Es el monte más alto de Europa:
- a) Monte Mont Blanc
 - b) Monte Elbrus
 - c) Monte Atacama
 - d) Monte Himalaya
 - e) Monte Aneto
6. Son cordilleras localizadas en Gran Bretaña:
- a) Peninos y Alpes Dináricos
 - b) Apeninos y Grampianos
 - c) Peninos y Grampianos
 - d) Alpes Escandinavos
 - e) Pirineos y Urales

