



FICHAS PARA PRIMARIA

QUINTO

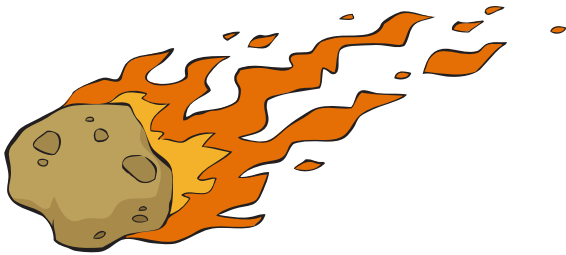
GEOGRAFÍA



Astros del Sistema Planetario Solar

PLANETAS ENANOS

Clasificación creada el 24 de agosto de 2006

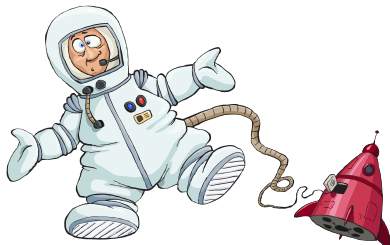


Son cuerpos celestes del sistema solar que no han limpiado la vecindad de su órbita y tienen una masa suficiente.

No son satélites de otros planetas y orbitan alrededor del Sol como cualquier otro planeta.

Actualmente se reconocen 5 planetas enanos

- * Plutón
- * Ceres
- * Makemake
- * Haumea
- * Eris



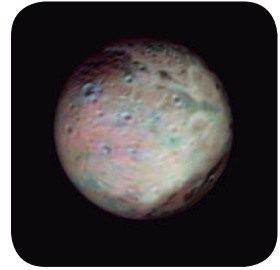
Plutón

- * Nombre homónimo del “dios de los infiernos”.
- * Segundo más grande de los planetas enanos.
- * Su satélite es Caronte.
- * Su atmósfera es muy tenue.



Ceres

- * Debe su nombre en honor a la diosa romana Ceres.
- * Es el más pequeño de los planetas enanos.
- * Se ubica en el cinturón de asteroides.
- * Su atmósfera es muy tenue.



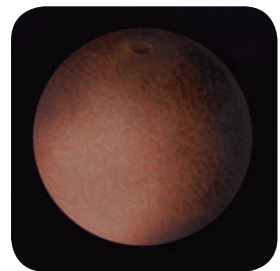
Eris

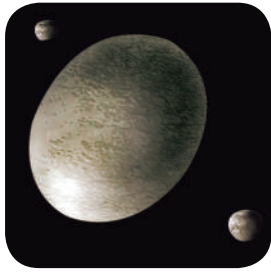
- * Nombre de la diosa griega de la discordia.
- * Es el más grande de los planetas enanos.
- * Su satélite se denomina Disnomia.
- * Es un objeto rojizo bastante brillante.



Makemake

- * Makemake significa, “el dios creador”.
- * Tercero más grande de los planetas enanos.
- * Posee dos satélites: Hi iaka y Namaka.



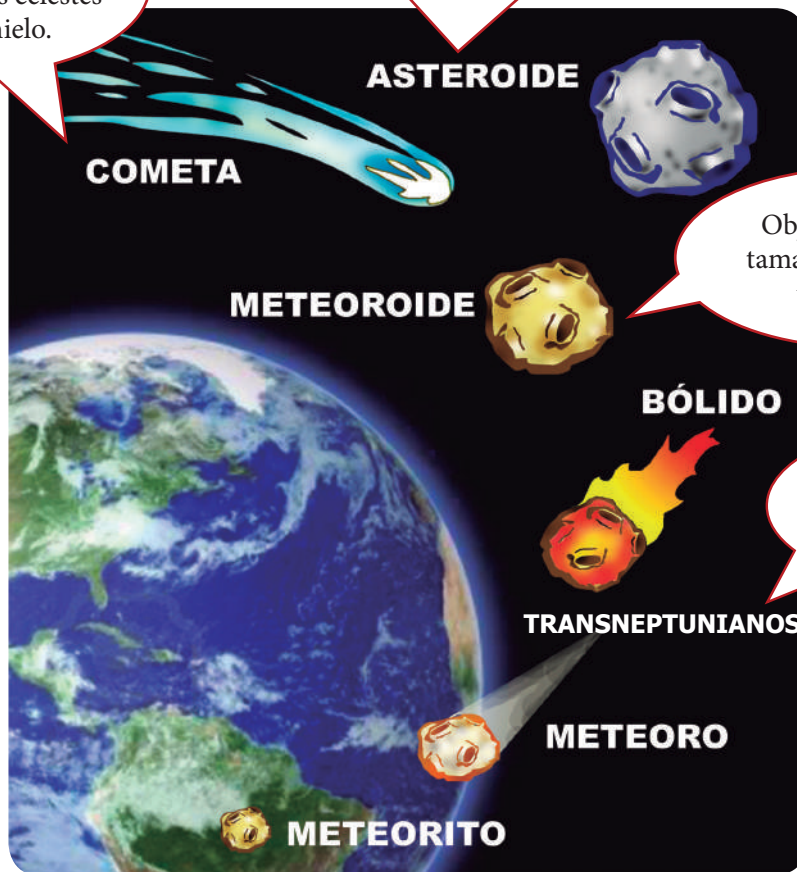


Haumea

- * En la mitología hawaiana, Haumea es la diosa de la fertilidad y los partos.
- * Segundo más pequeño de los planetas enanos.
- * Posee agua congelada en su superficie.

Cometa significa cabelle-
ra. Son cuerpos celestes
de roca e hielo.

Asteoide significa de figura
de estrella. Son cuerpos
sólidos y rocosos.



Objetos sólidos de
tamaño entre los 100
y 50 metros.

Cuerpos que orbitan
más allá de Neptuno

Retroalimentación

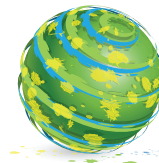
1. Los planetas enanos son: _____, _____, _____, _____ y _____.
2. Es el más grande de los planetas enanos es _____.
3. Es el más pequeño de los planetas enanos es _____.
4. El planeta que posee agua congelada en su superficie: _____.

Trabajando en clase

Ayuda a los astronautas a relacionar los planetas enanos con sus respectivas características.

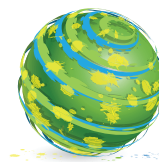


El más pequeño de los planetas enanos.



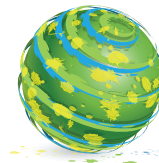
PLUTÓN

El más grande de los planetas enanos.



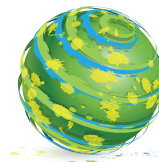
CERES

Segundo más grande y su satélite es Caronte



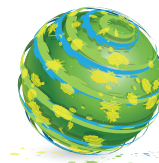
ERIS

Posee agua congelada en su superficie.



MAKEMAKE

Posee agua congelada en su superficie.



HAUMEA

Verificando el aprendizaje

- El último planeta periférico de nuestro sistema solar, recientemente descubierto por astrónomos chinos y verificados por astrónomos californianos es: UNCP 1992 – II
 - Riga
 - Plutón
 - Neptuno
 - Deimos
 - Ganimedes

Nota: Actualmente Plutón tiene otra categoría.

- ¿Actualmente cuántos planetas enanos se reconocen?
 - 2
 - 8
 - 9
 - 5
 - 3
- Caronte es el satélite de:
 - Plutón
 - Haumea
 - Makemake
 - Eris
 - Ceres

4. Es el más pequeño de los planetas enanos.

- a) Eris
- b) Asteroides
- c) Ceres
- d) Makemake
- e) Haumea

5. Es el más grande de los planetas enanos.

- a) Eris
- b) Plutón
- d) Makemake
- c) Haumea
- e) Ceres

6. Cuerpo pequeño, su nombre significa de figura de estrella.

- a) Meteorito
- b) Asteroides
- c) Cometa
- d) Transneptunianos
- e) Meteoro

Tarea

1. Planeta enano que pertenece al cinturón de asteroides.

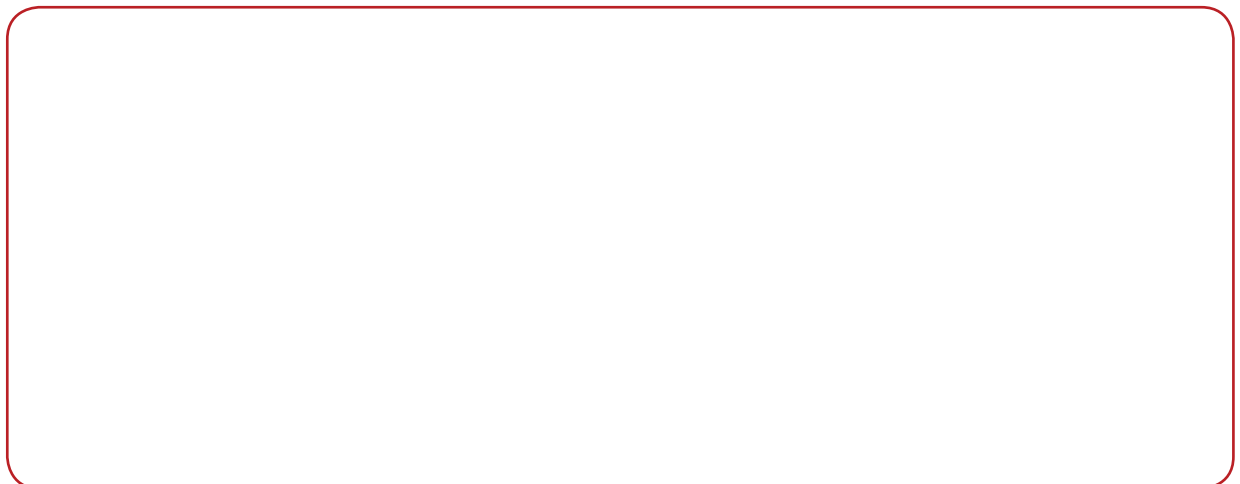
- a) Ceres
- b) Ganimedes
- c) Plutón
- d) Haumea
- e) Makemake

2. Es el nombre de un cometa que pasa cerca de la tierra cada 76 años.

- a) Eris
- b) Halley
- c) Ceres
- d) Antares
- e) Europa

3. ¿Qué significa el término “cometa”?

4. En el recuadro dibuja un cometa y señala sus partes.



5. ¿Cómo se llaman los cuerpos que orbitan más allá de Neptuno?
