



FICHAS PARA PRIMARIA

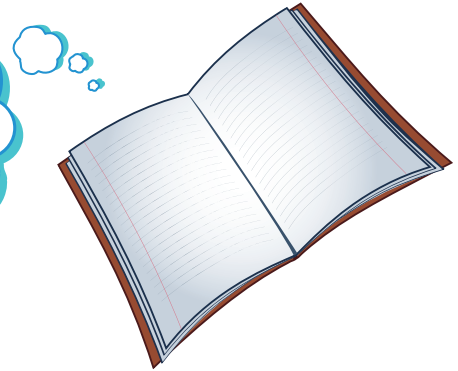
QUINTO ARITMÉTICA



Ordenamiento de Números Decimales Exactos Hasta los Centésimos

Recordemos que un número decimal es el resultado de dividir los términos de una fracción.

Ejemplo: $\frac{9}{100} = 0,09$



A. Comparación de números decimales

- ❖ 8,27 8,26 (7 > 6 en los centésimos)
- ❖ 35,16 35,160
- ❖ 28,37 29,37

B. Ordenamiento de números decimales

Ordena los siguientes números decimales de menor a mayor y averigua qué palabra aparece:

M R P E A
1,85 ; 5,67 ; 0,67 ; 2,36 ; 1,27

Respuesta:

0,67 - 1,27 - 1,85 - 2,36 - 5,67
P A M E R



Trabajando en clase

Nivel básico

1. Ordena los siguientes números decimales de menor a mayor:
5,71 ; 3,21 ; 8,71 ; 3,18 ; 5,79

Resolución:

5,71 ; 3,21 ; 8,71 ; 3,18 ; 5,79

El menor es 3,21 o **3,18** sigue **5,71** o 5,79.

3,18 ; 3,21 ; 5,71 ; 5,79 ; 8,71

2. Ordena los siguientes números decimales de menor a mayor:
9,27 ; 12,16 ; 9,72 ; 12,28 ; 9,36
3. Ordena los siguientes números decimales de mayor a menor:
15,71 ; 18,27 ; 15,36 ; 18,71 ; 15,34
4. Ordena los siguientes números decimales de mayor a menor y da como respuesta la suma de la parte entera del menor número decimal con la parte decimal del mayor número decimal:
15,21 ; 18,36 ; 15,13 ; 21,16 ; 35,03

Nivel intermedio

5. Si: $A = \frac{347}{100}$; $B = \frac{85}{10}$; $C = \frac{95}{100}$
Ordenar de mayor a menor.

Resolución

1° Expresa en forma decimal las fracciones:

$$A = \frac{347}{100} = 3,47$$

$$B = \frac{85}{10} = 8,5$$

$$C = \frac{95}{100} = 0,95$$

2° Ordena de mayor a menor:

8,5 = B ; 3,47 = A ; 0,95 = C

Rpta: B - A - C

6. Si: $A = \frac{45}{100}$; $B = \frac{815}{100}$; $C = \frac{937}{1000}$; $D = \frac{5}{100}$
Ordena de mayor a menor.

7. Compara los siguientes números decimales:

$$\diamond 5,21 \quad \square \quad 5,17$$

$$\diamond 13,53 \quad \square \quad 13,053$$

$$\diamond 8,050 \quad \square \quad 13,05$$

Nivel avanzado

8. Compara los siguientes números decimales y fracciones decimales.

$$\diamond 3,51 \quad \square \quad \frac{351}{1000}$$

$$\diamond 12,8 \quad \square \quad \frac{128}{10}$$

$$\diamond \frac{19}{100} \quad \square \quad 0,019$$

Resolución

$$\diamond 3,51 \quad \square \quad \frac{351}{1000} = 0,351$$

$$3,51 \quad \square \quad > \quad 0,351$$

$$\diamond 12,8 \quad \square \quad \frac{128}{10} = 12,8$$

$$12,8 \quad \square \quad = \quad 12,8$$

$$\diamond \frac{19}{100} \quad \square \quad 0,019$$

$$0,19 \quad \square \quad > \quad 0,019$$

9. Compara los siguientes números decimales con fracciones decimales:

$$\diamond 15,128 \quad \square \quad \frac{15128}{100}$$

$$\diamond 35,17 \quad \square \quad \frac{3517}{1000}$$

$$\diamond 18,25 \quad \square \quad \frac{1825}{100}$$

10. Coloca verdadero (V) o falso (F) según corresponda:

$$\diamond 35,128 > 25,176 \quad \dots\dots\dots ()$$

$$\diamond 19,345 < \frac{19\ 345}{100} \quad \dots\dots\dots ()$$

$$\diamond 23,35 = \frac{2335}{100} \quad \dots\dots\dots ()$$